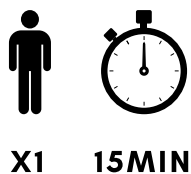


# 1STORE1PRO

TOILES - STORES - MOUSTIQUAIRES



## PRÉAMBULE

INSTALLATION RAPIDE / POSE FACILE

La moustiquaire enroulable est posée sous le linteau, dans l'encadrement de la fenêtre, à l'extérieur. C'est ce qu'on appelle une « **pose en tunnel** ». **Si possible, laisser un intervalle de 2 à 3cm entre la fenêtre et les coulisses** de la moustiquaire.

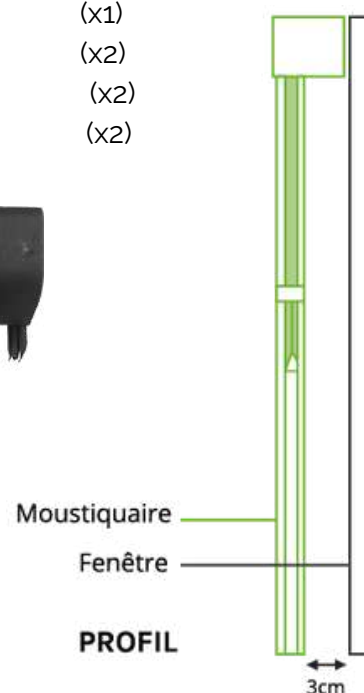
La profondeur du coffre de la moustiquaire est de 40mm, il faut donc au minimum 40mm d'espace disponible en profondeur pour poser correctement la moustiquaire.

## COMPOSITION KIT DE POSE

La **moustiquaire enroulable** est composée de :

- A - Coffre & toile [avec ou sans ralentisseur]
- B - Caches + ressort
- C - Coulisses latérales [avec 2 broches]
- D - Équerres crochets

- (x1)
- (x2)
- (x2)
- (x2)



### DÉCOUVREZ AUSSI NOTRE VIDÉO YOUTUBE :

Installer une moustiquaire enroulable verticale

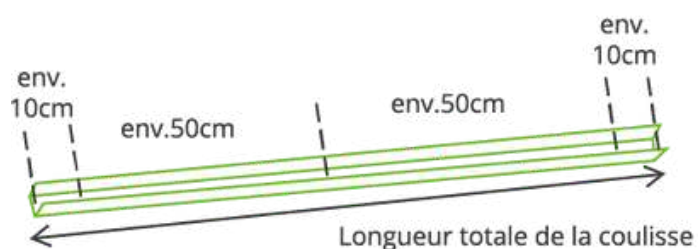
<https://www.youtube.com/watch?v=lm29hJY57Q8&t=26s>

## ÉTAPES D'INSTALLATION

### 1. PRÉ-PERÇAGE DES COULISSES

Percer le fond de vos coulisses **(C)** tous les 50cm (premier perçage à 10cm des extrémités) à l'aide d'une mèche à métaux d'environ Ø5-6mm.

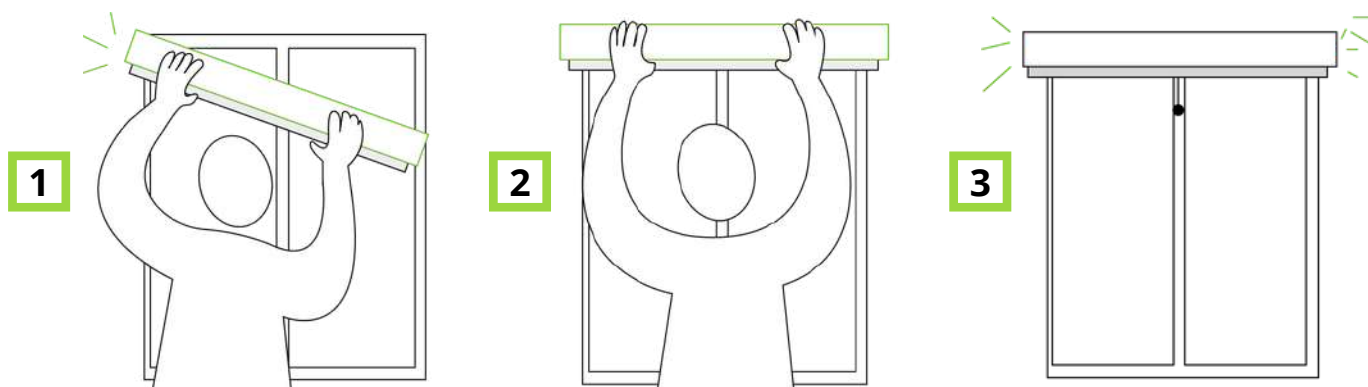
Deux à trois perçages\* par coulisses peuvent être suffisant (en haut - au milieu - en bas ).



\*Certaines moustiquaires en dimensions standards sont déjà pré-perçées en usine.

### 2. INSTALLATION DU COFFRE

1. Placer les embouts à ressort **(B)** de chaque côté du coffre **(A)**. Si vous avez commandé un kit de fixation frontale, le coffre se fixe au mur à l'aide de 2 supports de fixation et d'équerres invisible.
2. Incliner le caisson, appuyer une de ses extrémités sur le mur, à la position désirée...
3. Puis l'autre extrémité sur l'autre mur.
4. Le caisson est autobloquant et ne nécessite pas de vis pour le fixer\*\*



\*\*Grâce au système autobloquant, vous pouvez poser votre coffre de moustiquaire sous un volet roulant puisqu'il ne nécessite pas de perçage. De plus, pour encore plus de sécurité vous pouvez seller tout l'encadrement de votre moustiquaire avec un joint en silicone (facultatif).

**Système de pose frontale** : Permet d'installer votre moustiquaire enroulable contre un mur si vous n'avez pas la place de la poser dans l'encadrement de fenêtre.

Pour une pose en applique avec un kit de fixation frontale, veuillez vous référer à notre page prise de mesure pour fixation frontale



## ÉTAPES D'INSTALLATION

### 3. INSTALLATION DES COULISSES

1. Placer les équerres bloquantes **(D)** au bas de chaque coulisses et enclencher les dedans.  
Les équerres peuvent être gravées d'un I (Gauche) et d'un D (Droite) pour indiquer le côté où elles doivent être placées. Les crochets servent à bloquer la toile une fois descendus, la hauteur des crochets est réglable avec la molette.
2. Retirer les films protecteurs puis placer les coulisses **(C)** sous le caisson en les enclenchant dans l'embout dépassant du coffre et prévu à cette effet.
3. Marquer les points de perçage sur le mur à travers les trous apparents des coulisses à l'aide d'un crayon ou d'une vrille. Marquer un point de perçage pour les équerres bloquantes.
4. Percer le mur avec la mèche adaptée (mèche à bois ou béton de  $\varnothing 5\text{mm}$ ) et installer les chevilles.
5. Placer les coulisses et les visser en commençant par le haut. Visser les à fond pour plus de sécurité. Puis cheviller et visser les crochets bloquants **(D)**.
6. Appliquer un joint silicone (facultatif) à l'aide d'une pompe entre les murs et les coulisses et au-dessus du caisson de la moustiquaire, du côté extérieur de la fenêtre

