

TEINT MASSE



Les pigments de couleur sont incorporés à l'acrylique à l'état liquide.

EXTRUSION



La fibre est saturée de pigments pour une stabilité aux UV incomparable.

FILATURE



La fibre pigmentée est filée. La couleur est uniforme à l'intérieur du fil comme à l'extérieur. On peut comparer cela à une carotte.

TISSAGE



La tenue des coloris aux UV est exceptionnelle, car la couleur est imprégnée jusqu'au cœur des fils.

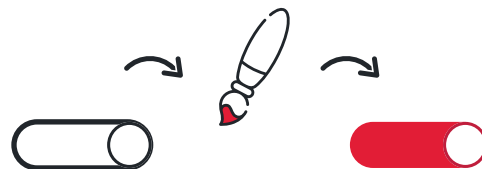
TEINT FIL



L'acrylique est préparé dans un bain incolore.



La fibre est écriue.



La fibre écriue est filée, puis le fil est teint. La couleur est visible à l'extérieur, mais pas à l'intérieur. On peut comparer cela à un radis.



La tenue des coloris aux UV est limitée, car les fils ne sont pas teints à cœur.

TEINT PIECE



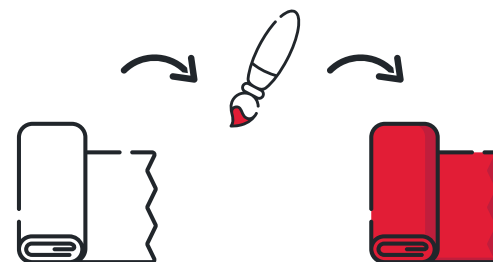
L'acrylique est préparé dans un bain incolore.



La fibre est écriue.



La fibre écriue est filée.



La toile écriue est tissée puis teinte. La tenue des coloris aux UV est faible, car la toile n'est teinte qu'en surface.

TEINT MASSE

Tenue des coloris



Consommation d'eau



Impact environnemental



Coût de production



Mini de production :
10T de fibre

TEINT FIL

Tenue des coloris



Consommation d'eau



Impact environnemental



Coût de production



Mini de production :
500kg de fil

TEINT PIECE

Tenue des coloris



Consommation d'eau



Impact environnemental



Coût de production



Mini de production :
500ml de toile